

100 páginas  
APENAS  
R\$ 5,90

ADESIVOS DE FIXAÇÃO: DÊ ADEUS AO PREGO

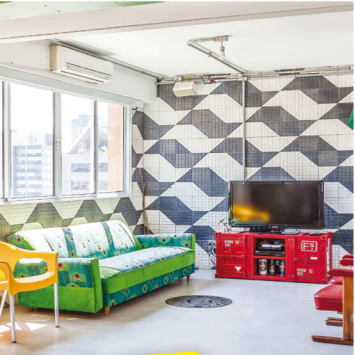
VAI REFORMAR?

# construir mais por menos

Saiba como funciona e as vantagens do serviço de guarda-móvel

www.construirmaispormenos.com.br

**Vamos estampar a sala**  
Ladrilhos e azulejos a partir de R\$ 9,18



**ESPAÇO DE SOBRA**  
Integração total e piso de tecnocimento trazem amplitude



Ideias inusitadas e em conta criam cantinho verde na varanda com mudas a partir de R\$ 4



## 7 Banheiros compactos e econômicos

Saia do básico sem entrar no vermelho com projetos cheios de personalidade

a partir de **R\$ 2,8** mil



EDIÇÃO 64 - PREÇO R\$ 5,90  
ISSN 2178-9495  
9 11772 17849 00031

# Período para reformar

Mexa logo na terra e adiante o que puder de fundações, concretagem e telhados: quando as tempestades começarem, só vai dar pra fazer o interior se o exterior estiver pronto

**A** chuva não é lá a melhor amiga das construções. "Em períodos muito chuvosos não dá para fazer concretagem, telhado, fundações nem contenções. Esses procedimentos acabam demorando e custando muito mais", adverte a engenheira Lourdes Printes, da LCP Engenharia. Por isso, o recomendado é estar com todas essas partes prontas e devidamente cobertas até a temporada de chuvas chegar. "Toda a movimentação de terra e procedimentos de canteiro de obra devem ser feitos na época seca", orienta ela.



O paisagismo deve ser feito cerca de cinco meses antes do período chuvoso. Já os móveis precisam começar a chegar um pouco depois disso

## Os prejuízos

Cronograma atrasado e chuva caindo é tudo o que você não quer. "Será necessário mais tempo de mão de obra e haverá perda de material. Na música Águas de Março, do Tom Jobim, ele fala justamente disso: a casa dele estava atrasada e vieram as chuvas. A lamaceira e a água deram o maior prejuízo... É triste", conta Lourdes. As madeiras do telhado e os ferros da estrutura podem ficar prejudicados, assim como o que estiver dentro, caso não haja impermeabilização.



JANEIRO						
D	S	T	Q	Q	S	S
					1	2
3	4	5	6	7	8	9
10	11	12	13	14	15	16
17	18	19	20	21	22	23
24	25	26	27	28	29	30
31						

FEVEREIRO						
D	S	T	Q	Q	S	S
	1	2	3	4	5	6
7	8	9	10	11	12	13
14	15	16	17	18	19	20
21	22	23	24	25	26	27
28	29					

MAIO						
D	S	T	Q	Q	S	S
1	2	3	4	5	6	7
8	9	10	11	12	13	14
15	16	17	18	19	20	21
22	23	24	25	26	27	28
29	30	31				

JUNHO						
D	S	T	Q	Q	S	S
			1	2	3	4
5	6	7	8	9	10	11
12	13	14	15	16	17	18
19	20	21	22	23	24	25
26	27	28	29	30		

SETEMBRO						
D	S	T	Q	Q	S	S
				1	2	3
4	5	6	7	8	9	10
11	12	13	14	15	16	17
18	19	20	21	22	23	24
25	26	27	28	29	30	

OUTUBRO						
D	S	T	Q	Q	S	S
						1
2	3	4	5	6	7	8
9	10	11	12	13	14	15
16	17	18	19	20	21	22
23	24	25	26	27	28	29
30	31					



### MARÇO

D	S	T	Q	Q	S	S
			1	2	3	4
5	6	7	8	9	10	11
12	13	14	15	16	17	18
19	20	21	22	23	24	25
26	27	28	29	30	31	

### ABRIL

D	S	T	Q	Q	S	S
					1	2
3	4	5	6	7	8	9
10	11	12	13	14	15	16
17	18	19	20	21	22	23
24	25	26	27	28	29	30

### JULHO

D	S	T	Q	Q	S	S
					1	2
3	4	5	6	7	8	9
10	11	12	13	14	15	16
17	18	19	20	21	22	23
24	25	26	27	28	29	30
31						

### AGOSTO

D	S	T	Q	Q	S	S
	1	2	3	4	5	6
7	8	9	10	11	12	13
14	15	16	17	18	19	20
21	22	23	24	25	26	27
28	29	30	31			

### NOVEMBRO

D	S	T	Q	Q	S	S
			1	2	3	4
5	6	7	8	9	10	11
12	13	14	15	16	17	18
19	20	21	22	23	24	25
26	27	28	29	30		

### DEZEMBRO

D	S	T	Q	Q	S	S
					1	2
3	4	5	6	7	8	9
10	11	12	13	14	15	16
17	18	19	20	21	22	23
24	25	26	27	28	29	30
31						

## Pelo Brasil

O calendário de Lourdes se altera conforme a região. “Os períodos de chuvas e seca variam. Em Salvador, por exemplo, chove mais de março a julho”, pontua a engenheira. Em outros lugares, como Belém e Manaus, onde as precipitações são mais constantes, o negócio é adaptar. “Quando construí em Manaus, a obra começava às 5 horas da manhã para concretar e cobrir tudo até a chuva da tarde. Tentávamos reduzir as perdas e deixar a obra menos lenta”, lembra ela.

## Adiante pedidos

Uma vez que o contrapiso e a impermeabilização esteja prontos, é hora de receber o material do interior. “Os acabamentos precisam ser definidos com antecedência. Evite fazer pedidos no fim do ano porque as entregas costumam demorar mais. Compras de novembro dificilmente chegarão em dezembro”, diz a engenheira. Para ela, a solução é antecipar, pois tem item cuja retirada pode levar até 90 dias.

## Semestralizando

“Em São Paulo, o melhor período para iniciar a obra é no fim de março”, sugere Lourdes. Para o primeiro semestre, o indicado é finalizar as fundações, contenções e arrimos. Logo depois, subir as paredes e resolver as partes hidráulica e elétrica. “Em julho é para comprar pisos e acabamentos. Enquanto não chegam, finaliza-se o telhado, que demora uns 60 dias. Tudo até chegar outubro, com as chuvas”, conta ela.